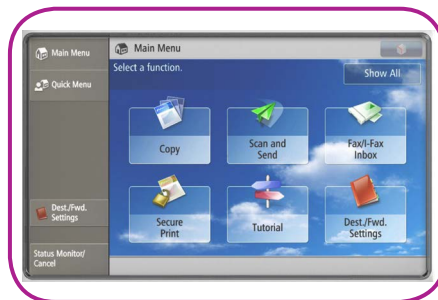


# imageRUNNER ADVANCE C3320, C3320i, C3325i, C3330i

## Kompakt mit produktiver Farbpräzision

Die Modelle der imageRUNNER ADVANCE C3300 Serie liefern hochwertigen Farbdruck auf geringer Standfläche. Sie lassen sich mühelos in Ihre Büroabläufe einbinden, schützen vertrauliche Dokumente und haben ein Auge darauf, wo Kosten anfallen. Nebenbei sparen sie auch noch Strom. Perfekt für Teams und kleine Abteilungen.



### Kostenkontrolle:

- Technologie zur Senkung der gesamten Druckkosten
- Multifunktionales System mit geringem Platzbedarf
- Möglichkeit der verursachungsgemäßen Zuordnung von Druckvolumen
- Automatische Sicherheit durch anwenderspezifische Nutzungsbeschränkungen
- Optionen zur Kostenerfassung, einschließlich Münzzahlung
- Nahtlose Einbindung in Output Managementlösungen wie uniFLOW
- Systemmanagementtools zur Reduzierung des Verwaltungsaufwands für den Gerätepark

### Schutz vertraulicher Daten:

- Intelligente Benutzererkennung ermöglicht wirksame Kontrolle ohne Abstriche bei Produktivität und Benutzerfreundlichkeit
- Nutzerspezifische Freischaltung von Funktionen zur Vermeidung missbräuchlicher Nutzung
- Secure Print-Funktion und Mailbox zum Schutz vertraulicher Dokumente
- Zahlreiche serienmäßige Funktionen wie Datenlöschung, IP- und MAC-Adressfilter sowie IPsec zum Schutz des Datenverkehrs zwischen System und Netzwerk
- Erfüllung höchster Datenschutzerfordernungen durch umfassende Sicherheitsoptionen
- Nahtlose Einbindung der wegweisenden uniFLOW Data Loss Prevention-Lösung zum Prüfen von Drucken, Scans, Kopien und Faxen



DRUCKEN



KOPIEREN



FAXEN  
Bei allen Modellen  
optional



SCANNEN

**Canon**

Kompakt mit produktiver  
Farbpräzision

# imageRUNNER ADVANCE C3320, C3320i, C3325i, C3330i

## Optimieren von Dokumentenworkflows

- Hoher Bedienkomfort und einheitliche Bedienung durch 17,8 cm großen kippbaren Farbtouchscreen und intuitive Menüführung
- Einzigartige Personalisierungsmöglichkeiten zur Vereinfachung und Automatisierung häufig ausgeführter Aufgaben
- Schnelle Scanfunktion zur einfachen Erfassung von Papierdokumenten
- Standardmäßige Unterstützung für durchsuchbare PDFs und Konvertierung in verschiedene Formate, einschließlich Office Open XML Powerpoint und Word zur digitalen Wiederverwendung gedruckter Originalinhalte
- Prozessoptimierung durch Einbindung von leistungsstarken Dokumenten-, Scan- und Druckmanagementlösungen
- Vielseitige Endverarbeitungsoptionen ermöglichen Anwendern die automatische Erstellung professionell wirkender Broschüren und Dokumente
- Benutzerfreundliche Funktion für das Heften bei Bedarf
- Abfallvermeidung durch Eco-Hefter
- Unterstützt mobiles Arbeiten

## Beeindruckende Resultate:

- Robustes Design und Druckwerk
- Ideales Arbeitsgerät für vielbeschäftigte Teams
- V<sup>2</sup>-Bildtechnologie (Vivid & Vibrant) für beeindruckende Dokumente, die sich von der breiten Masse absetzen

## Effiziente Systemverwaltung:

- Unterstützung von Branchen- und Netzwerkstandards (z. B. PCL und Adobe PostScript) für eine nahtlose Integration
- Gemeinsame Nutzung von Ressourcen und Funktionen anderer imageRUNNER ADVANCE Systeme im Netzwerk
- Optionale Zusammenarbeit mit Geschäftsanwendungen und externen Systemen in Cloud-Diensten
- Eingebettete MEAP-Plattform ermöglicht die nahtlose Einbindung von zahlreichen leistungsfähigen Softwarelösungen
- Einheitliche Systemmanagementtools auf der gesamten imageRUNNER ADVANCE-Plattform vereinfachen Konfiguration, Management und Aktualisierung von Einzelgeräten ebenso wie von größeren Installationen
- Vorausschauende, effiziente Wartung durch Überwachung der Geräte und Erstellung von Berichten und Diagnosen
- Bauweise für einfache Wartung und kürzere Ausfallzeiten

## Umweltbewusstsein:

- Geringster Stromverbrauch in seiner Klasse (nach TEC\*)
- Verbrauch von nicht einmal 1W im Ruhemodus
- Hergestellt unter Verwendung von recycelten Materialien und Biokunststoffen
- Ausgezeichnet mit dem ENERGY STAR®-Gütesiegel

## Hauptkonfigurierungsoptionen



# Technische Daten

# imageRUNNER ADVANCE C3320, C3320i, C3325i, C3330i

<b>Systemtyp</b>	DIN A3-Farb-Multifunktionsystem (Scanner/Drucker serienmäßig)	<b>Scansystem</b>	C3330i / C3325i / C3320i: Serienmäßig DADF 100 Blatt: DADF-AQ1
<b>Verfügbare Grundfunktionen</b>	Drucken, Kopieren, Scannen, Senden* und Faxen (optional) * (Optional für C3320)	<b>Optional/Serienmäßig</b>	C3320: Vorlagenglasabdeckung Optionaler DADF 100 Blatt: DADF-AQ1
<b>Technische Daten: Drucksystem</b>		<b>Mögliche Formate</b>	DIN A3, A4, A4R, A5, A5R, B5; benutzerdefinierte Formate (B x L): Max. 297 mm x 432 mm Min. 139,7 mm x 128 mm
<b>Druckgeschwindigkeit (SW/Farbe)</b>	C3330i: Bis zu 30/30 S./Min. (A4 einseitig) Bis zu 15/15 S./Min. (A3 einseitig) Bis zu 20/20 S./Min. (A4R einseitig) 4-30/4-30 S./Min. (A5R einseitig) C3325i: Bis zu 25/25 S./Min. (A4 einseitig) Bis zu 15/15 S./Min. (A3 einseitig) Bis zu 20/20 S./Min. (A4R einseitig) 4-25/4-25 S./Min. (A5R einseitig) C3320i: Bis zu 20/20 S./Min. (A4 einseitig) Bis zu 15/15 S./Min. (A3 einseitig) Bis zu 20/20 S./Min. (A4R einseitig) 4-20/4-20 S./Min. (A5R einseitig)	<b>Mögliche Grammaturen</b>	Einseitiges Scannen: *mit DADF-AQ1 Schwarzweiße Vorlagen: 38 bis 128 g/m <sup>2</sup> *Bei 38 bis 49 g/m <sup>2</sup> können nur Einzelblätter eingezogen werden Farbige und gemischtformatige Vorlagen: 64 bis 128 g/m <sup>2</sup> Schwarzweiße und gemischtformatige Vorlagen: 50 bis 128 g/m <sup>2</sup> Beidseitiges Scannen: *mit DADF-AQ1 Schwarzweiße und gemischtformatige Vorlagen: 50 bis 128 g/m <sup>2</sup> Farbige und gemischtformatige Vorlagen: 64 bis 128 g/m <sup>2</sup>
<b>Druckverfahren</b>	Farblaserdruck	<b>Scanauflösung</b>	100 dpi, 150 dpi, 200 x 100 dpi, 200 dpi, 300 dpi, 200 x 400 dpi, 400 dpi, 600 dpi
<b>Druckauflösung</b>	1.200 dpi x 1.200 dpi, 600 dpi x 600 dpi	<b>Beidseitiges Scannen</b>	2-seitig auf 2-seitig (automatisch) *Für C3320 DADF-AQ1 erforderlich
<b>Beidseitiger Druck</b>	Automatisch (Serienmäßig)	<b>Scangeschwindigkeit (SW/Farbe)</b>	Einseitiges Scannen: *mit DADF-AQ1 30/30 S./Min. (A4, 600 dpi x 600 dpi), 55/55 S./Min. (A4, 300 dpi x 300 dpi) Beidseitiges Scannen: *mit DADF-AQ1 15/15 S./Min. (A4, 600 dpi x 600 dpi), 27,5/27,5 S./Min. (A4, 300 dpi x 300 dpi)
<b>Direktdruck</b>	Drucken direkt von USB-Speicherstick sowie über die Fernzugriffs-Benutzeroberfläche und den Webzugriff** Unterstützte Dateitypen: JPEG, TIFF, PDF*, XPS** (* keine Unterstützung für XPS-Druck von Websites aus) (** Für PDF/XPS ist DIREKTDRUCKKIT (für PDF/XPS) H1 erforderlich (für C3320))	<b>Scanverfahren</b>	Scannen per Tastendruck (Push Scan): Einbindung in optionale MEAP-basierte Scansoftware-Lösungen, Pull-Scan, Scanausgabe auf USB-Speicherstick, Scanausgabe auf mobilen bzw. mit dem Internet verbundenen Systemen und Cloud-basierten Diensten.*
<b>Drucken über mit dem Internet verbundenen Systeme</b>	Je nach Anforderungen sind verschiedene Software- und MEAP-basierte Lösungen zum Drucken über mobile bzw. mit dem Internet verbundene Systeme und Cloud-basierte Dienste erhältlich.*	<b>Pull-Scan-Spezifikationen</b>	Colour Network ScanGear2. Für Twain und WIA sowie für 32-/64-Bit-Windows-Betriebssysteme
<b>Papierzufuhr (serienmäßig)</b>	2 Kassette à 550 Blatt (80 g/m <sup>2</sup> ) 1 Mehrzweckfach à 100 Blatt (80 g/m <sup>2</sup> )		Mögliche Betriebssysteme: Windows XP*/Vista/8/8.1/7/Server 2003/Server 2003R2/Server 2008/Server 2008R2/Server 2012/Windows Server 2012R2
<b>Papierzufuhr (optional)</b>	2 Papierkassetten à 550 Blatt (80 g/m <sup>2</sup> ) (Kassetteneinheit AL1)		* Die Treiber sind über <a href="http://de.software.canon-europe.com">http://de.software.canon-europe.com</a> erhältlich. *1 Die offizielle Unterstützung von Windows XP Treibern endete am 07.04.2015
<b>Maximale Papierkapazität</b>	2.300 Blatt (80 g/m <sup>2</sup> )	<b>Technische Angaben: Sendeinheit</b>	
<b>Ausgabekapazität</b>	Serienmäßig Ausgabefach: 250 Blatt (80 g/m <sup>2</sup> ) Optional -Kopierablage*: 100 Blatt (80 g/m <sup>2</sup> ) -Internes 2-Wege-Fach*: 100 Blatt (80 g/m <sup>2</sup> ) -Interner Finisher: 600 Blatt -oberes Fach: 100 Blatt/unteres Fach: 500 Blatt (80 g/m <sup>2</sup> ) -Mit externem Finisher: 2.000 Blatt (oberes Fach: 1.000 Blatt/unteres Fach: 1.000 Blatt (80 g/m <sup>2</sup> )) *3-Wege-Einheit für C3320 erforderlich	<b>Optional/Serienmäßig</b>	C3330i / C3325i / C3320i: Serienmäßig
<b>Endverarbeitungs-Funktionen</b>	Serienmäßig: Sortieren, gruppieren Mit optionalen Finisher-Einheiten: Sortieren, gruppieren, versetzen, heften, umweltfreundliches Heften*, Heften bei Bedarf, Sattelstichheftung (*Eco-Heften wird nur vom internen Finisher unterstützt)	<b>Sendeauflösung</b>	C3320: Optional: COLOUR UNIVERSAL SEND KIT-AA1 erforderlich 100 dpi, 150 dpi, 200 x 100 dpi, 200 dpi, 300 dpi, 200 x 400 dpi, 400 dpi, 600 dpi
<b>Mögliche Druckmedien</b>	<u>Kassette(n):</u> Dünndruckpapier, Normalpapiere, Recyclingpapiere, Farbpapiere, gelochte Papiere, Dokumentenpapier, Umschläge** <u>Mehrzweckfach:</u> Dünndruckpapier, Normalpapier, Recyclingpapier, Farbpapier, schweres Papier, vorgelochtes Papier, Dokumentenpapier, Transparentfolien, Etiketten, Umschläge, Postkarten, Pauspapier, beschichtetes Papier	<b>Ziele</b>	E-Mail/Internet FAX (SMTP), Fax (optional), PC (SMB, FTP, WebDAV), Verbindung zu verschiedenen cloudbasierten Diensten
<b>Mögliche Formate</b>	<u>Papierkassette 1:</u> DIN A4, benutzerdefinierte Formate (139,7 mm x 182 mm bis 297 mm x 215,9 mm) <u>Papierkassetten 2, 3 und 4:</u> DIN A4, A4R, A3, A5R, B5; benutzerdefinierte Formate: 139,7 mm x 182 mm bis 304,8 mm x 457,2 mm <u>Umschläge*:</u> No.10 (COM10), Monarch, ISO-C5, DL (*Unterstützung des Umschlagdrucks nur über Kassetten 1 und 2.) <u>Mehrzweckfach:</u> DIN A4, A4R, A3, SRA3, A5, A5R, B5; benutzerdefinierte Formate: 98,4 mm x 139,7 mm bis 320 mm x 457,2 mm <u>Umschläge:</u> No.10 (COM10), Monarch, ISO-C5, DL	<b>Adressbucheinträge/ Kurzwahlnummern</b>	LDAP (max. 2.000 durchsuchbare Einträge), lokal (max. 1.800, einschl. 200 Kurzwahlnummern)
<b>Grammaturen</b>	Papierkassetten 1, 2, 3 und 4: 52 bis 220 g/m <sup>2</sup> Mehrzweckfach: 52 bis 256 g/m <sup>2</sup> Beidseitiger Druck: 52 bis 220 g/m <sup>2</sup>	<b>Dateiformate</b>	TIFF, JPEG, PDF/XPS (kompakt), PDF/A-1b, durchsuchbares PDF/XPS, Office Open XML (PowerPoint, Word)
<b>Seitenbeschreibungssprache(n)</b>	UFR II PCL5c/6 (Optional für C3320 PCL PRINTER KIT BB1 erforderlich) Adobe PostScript Level 3 (Optional für C3320 PS PRINTER KIT BB1 erforderlich)	<b>Optionale Universal Sende-Erweiterungen</b>	UNIVERSAL SEND ADVANCED FEATURE SET-E1 UNIVERSAL SEND SECURITY FEATURE SET-D1 UNIVERSAL SEND DIGITAL USER SIGNATURE KIT-C1
<b>Schriftarten</b>	PCL-Schriftarten: 93 Roman-, 10 Bitmap-, 2 OCR-Schriftarten, Andalé 4 (erfordert optionalen internationalen PCL-Schriftartensatz A1) PS-Schriftarten: 136 Roman-Schriftarten	<b>Technische Angaben: Faxeinheit</b>	
<b>Kompatible Betriebssysteme 12</b>	UFR II: Windows XP*/Server 2003/Server 2003 R2/Vista/Server 2008/7/Server 2008R2/8/8.1/Server 2012/Server 2012R2, MAC OS X (10.5.8 oder höher) PCL: Windows XP*/Server 2003/Server 2003 R2/Vista/Server 2008/7/Server 2008 R2/8/8.1/Server 2012/Server 2012R2 PS: Windows XP*/Server 2003/Server 2003 R2/Vista/Server 2008/7/Server 2008 R2/Windows8/8.1/Server 2012/Server 2012R2, MAC OS X (10.5.8 oder höher) PPD: MAC OS 9.1 oder höher, MAC OS X (10.3.9 oder höher), Windows XP*/Vista/7/8	<b>Optional/Serienmäßig</b>	Für optionale Ausstattung SUPER G3 FAX BOARD-AR1 erforderlich Super G3 33,6 kBit/s (max. 3 Sek./Seite*) Serienmäßig: 200 dpi x 100 dpi Fein: 200 dpi x 200 dpi Extrafein: 200 dpi x 400 dpi Ultrafein: 400 dpi x 400 dpi max. 6000 Seiten <sup>3</sup> max. 200 max. 199 max. 256 Adressen Ja Faxweiterleitung, Dualzugriff, PC-Fax (nur TX)
<b>Technische Angaben: Kopiersystem</b>		<b>Faxspeicher</b>	
<b>Kopiergeschwindigkeit (SW/Farbe)</b>	Siehe angegebene Druckgeschwindigkeiten	<b>Kurzwahlnummern</b>	max. 200
<b>Erste Kopie (SW/Farbe)</b>	Schwarzweiß: 5,9 Sek. Farbe: 8,2 Sek.	<b>Gruppen-/Zielwahlnummern</b>	max. 199
<b>Kopierauflösung</b>	Scannen: 600 dpi x 600 dpi Drucken: 1200 dpi x 1200 dpi (Zeichen/Linien), 600 dpi x 600 dpi (Grafiken/Bilder)	<b>Rundsendungen</b>	max. 256 Adressen
<b>Mehrfachkopien</b>	Bis zu 999 Kopien	<b>Speichersicherung</b>	Ja
<b>Verkleinerung/Vergrößerung</b>	Zoom: 25 bis 400 % in 1%-Schritten Feste Zoomstufen: 25 %, 50 %, 70 %, 100 %, 141 %, 200 %, 400 %	<b>Sonstige Funktionen</b>	
		<b>Allgemeine technische Daten</b>	
		<b>Aufwärmzeit</b>	max. 34 Sekunden nach Einschalten max. 10 Sekunden nach Einschalten (Schnellstartmodus) Maximal 10 Sek.
		<b>Rückkehr aus dem Ruhemodus</b>	
		<b>Schnittstellentyp</b>	Ethernet: 1000Base-T/100Base-TX/10Base-T, USB 2.0 Hi-speed, 2 x USB Host (2.0), 1 x USB-Port für USB DEVICE PORT-E4 fügt 1 x USB Host (2.0) hinzu
		<b>Netzwerkprotokolle</b>	TCP/IP* (LPD / Port 9100 / WSD / IPP / IPPS / SMB** / FTP) *IPv4/IPv6-Unterstützung **SMB Print wird nicht unterstützt
		<b>Prozessorgeschwindigkeit</b>	1,67 GHz
		<b>Arbeitsspeicher</b>	1.0 GB + 1.0 GB
		<b>Festplatte</b>	250 GB (nutzbarer Speicherplatz): 215 GB
		<b>Bedienfeld</b>	17,8 cm großer klappbarer WVGA-TFT-LCD-Farbtouchscreen
		<b>Abmessungen (B x T x H):</b>	C3330i / C3325i / C3320i: Serienmäßig: ca. 565 mm x 693 mm x 878 mm Optional: Mit Kassetteneinheit AL1: 565 mm x 693 mm x 1126 mm; mit Unterschrank-HI: ca. 565 mm x 693 mm x 1126 mm C3320: Serienmäßig: ca. 565 mm x 665 mm x 777 mm Optional: Mit Kassetteneinheit AL1: 565 mm x 665 mm x 1025 mm; mit Unterschrank HI: ca. 565 mm x 665 mm x 1025 mm



<p><b>Benötigte Stellfläche (B x T)</b></p>	<p>C3330i / C3325i / C3320i: 978 mm x 1117 mm (B: bei geöffneter rechter Abdeckung + geöffnetem Mehrzweckfach, T: bei geöffneten Kassettenfächern) 1110 mm x 1117 mm (B: bei ausgezogenem internen Finisherfach + geöffneter rechter Abdeckung + geöffnetem Mehrzweckfach, T: bei geöffneten Kassettenfächern) 1655 x 1117 mm (B: bei ausgezogenem externen Finisherfach + geöffneter rechter Abdeckung + geöffnetem Mehrzweckfach, T: bei geöffneten Kassettenfächern)</p> <p>C3320: 978 mm x 1088 mm (B: bei geöffneter rechter Abdeckung + geöffnetem Mehrzweckfach, T: bei geöffneten Kassettenfächern) 1110 mm x 1088 mm (B: bei ausgezogenem internen Finisherfach + geöffneter rechter Abdeckung + geöffnetem Mehrzweckfach, T: bei geöffneten Kassettenfächern) 1655 x 1088 mm (B: bei ausgezogenem externen Finisherfach + geöffneter rechter Abdeckung + geöffnetem Mehrzweckfach, T: bei geöffneten Kassettenfächern)</p>	<p><b>Verbrauchsmaterial</b></p> <p><b>Toner</b></p> <p><b>Technische Daten für optionales Zubehör</b></p> <p><b>Heft-Finisher</b></p> <p><b>Heft-Finisher 2</b></p> <p><b>Broschürenfinisher</b></p> <p><b>Kassetteneinheit</b></p> <p><b>Hardwarezubehör 1</b></p>	<p>C-EXV 49, Toner in Schwarz, Cyan, Magenta und Gelb (Ergiebigkeit: Schwarz: 36.000 Seiten / Cyan, Magenta und Gelb: je 19.000 Seiten)<sup>9</sup></p> <p>INTERNER FINISHER G1 HEFT-FINISHER U1 (extern) BROSCHÜRENFINISHER U1 (extern) KASSETTENEINHEIT AL1 UNTERSCHRANK TYP H1 INTERNES 2-WEGE-FACH J1: 3-WEGE-EINHEIT D1<sup>9</sup> DADF-AQ1<sup>9</sup></p> <p>KOPIERABLAGE J2 ZUSATZABLAGE A2 USB DEVICE PORT E4: STEMPELEINHEIT B1 MICARD PLUS für ULM PAKET MIT 10 UF MIFARE-KARTEN PAKET MIT 10 UF HID-KARTEN</p>
<p><b>Gewicht</b></p>	<p>C3330i / C3325i / C3320i: Ca. 71,2 kg ohne Toner (ca. 74,1 kg mit Toner), 87,3 kg mit Kassetteneinheit AL1</p> <p>C3320: Ca. 64,2 kg ohne Toner (ca. 67,1 kg mit Toner), 83,2 kg mit Kassetteneinheit AL1</p>	<p><b>Hardwarezubehör 2</b></p> <p><b>Zubehör für Druckcontroller</b></p>	<p>BARCODEDRUCKKIT D1: INTERNATIONALER PCL-SCHRIFTTARTENSATZ A1 PCL DRUCKKERKIT BB1<sup>9</sup> PS DRUCKKERKIT BB1<sup>9</sup> DIREKTDRUCKKIT (für PDF/XPS) H1<sup>9</sup></p> <p>iW DESKTOP</p> <p>WEBZUGANGS-SOFTWARE J1 SUPER G3-FAXKARTE AR1 SUPER G3 2ND LINE FAXKARTE AR1 REMOTE-FAX-KIT A1: SERIELLE-SCHNITTSTELLE-KIT K2 KOPIERKONTROLLE-SCHNITTSTELLENKIT A1 COLOUR UNIVERSAL SEND KIT AA1<sup>9</sup></p>
<p><b>Betriebsumgebung</b></p>	<p>Temperatur: 10 bis 30 °C Luftfeuchtigkeit: 20 bis 80 % (nicht kondensierend)</p>	<p><b>Dokumentenvoröffentlichung</b></p> <p><b>Systemzubehör</b></p>	<p>FESTPLATTENVERSCHLÜSSELUNGS-KIT C9 ENTFERNBARE-FESTPLATTE-KIT AK1</p> <p>SCANSPERRE-KIT B1 SICHERES WASSERZEICHEN B1 DRUCKVERSCHLÜSSELUNGSSOFTWARE D1</p>
<p><b>Stromversorgung</b></p>	<p>220 bis 240 V (±10 %), 50/60 Hz (±2 Hz), 4,0 A</p>	<p><b>Zubehör für die Systemsicherheit</b></p>	<p>Serienmäßig: FERNBEDIENUNGS-SOFTWARE-KIT</p> <p>Optional: ADF-HANDGRIFF A1 VOICE GUIDANCE KIT F2 VOICE OPERATION KIT C2</p>
<p><b>Energieverbrauch</b></p>	<p>Maximum: ca. 1,5 kW Standby: Ca. 48,6 W Ruhemodus: max. 0,64 W<sup>4</sup> Leerlaufdauer bis zur automatischen Einschaltung „Ruhemodus“: minimal 10 Sek./voreingestellt 60 Sek. Leistungsaufnahme: max. 0,1 W (Normalmodus) / max. 0,45 W (Schnellstartmodus) Leerlaufdauer bis zur automatischen Einschaltung „Schein-Aus“: voreingestellt 4 Stunden Durchschnittlicher Stromverbrauch nach TEC<sup>5</sup>: C3330i: 1,166 kWh C3325i: 0,949 kWh C3320i: 0,771 kWh C3320: 0,771 kWh</p>	<p><b>Zubehör für vereinfachte Systembedienung</b></p>	<p>HEFTKLAMMERNMAGAZIN D3: Heftklammerpatrone (Sattelstich) für den BROSCHÜRENFINISHER U1. HEFTKLAMMERN J1: Einfache Heftklammern für HEFT-FINISHER U1, BROSCHÜRENFINISHER U1 HEFTKLAMMERN P1: Heftklammern für internen Finisher G1</p>
<p><b>Geräuschpegel Schalldruck<sup>6</sup> (Referenzdaten, LpAm, Bedienerposition)</b></p>	<p>Betrieb: 49 dB (C3330i / C3325i) 48dB (C3320i / C3320) Standby: 14 dB (Alle Modelle)</p>	<p><b>Weitere Optionen</b></p>	<p>HEFTKLAMMERNMAGAZIN D3: Heftklammerpatrone (Sattelstich) für den BROSCHÜRENFINISHER U1. HEFTKLAMMERN J1: Einfache Heftklammern für HEFT-FINISHER U1, BROSCHÜRENFINISHER U1 HEFTKLAMMERN P1: Heftklammern für internen Finisher G1</p>
<p><b>Software- und Druckerverwaltung 1</b></p>	<p>MEAP MEAP Web Universal Login Manager Mobile PRINT &amp; SCAN Canon Mobile Printing and Scanning</p>	<p><b>Footnoten</b></p> <p><sup>1</sup> Informationen zur Verfügbarkeit von Drucklösungen für andere Betriebssysteme und Umgebungen, einschließlich AS/400, UNIX, Linux und Citrix, finden Sie unter <a href="http://de.software.canon-europe.com/">http://de.software.canon-europe.com/</a>. Einige dieser Lösungen sind kostenpflichtig.</p> <p><sup>2</sup> SAP-Device Types sind über den SAP Market Place erhältlich. * Die offizielle Unterstützung von Windows XP Treibern endete am 07.04.2015.</p> <p><sup>3</sup> Nach ITU-T-Standardtabelle 1.</p> <p><sup>4</sup> Ein Verbrauch von 1 Watt im Ruhemodus ist nicht in jedem Fall möglich. Durch bestimmte Netzwerkeinstellungen und Optionen wird unter Umständen verhindert, dass das System gänzlich in den Ruhezustand umschaltet. Nähere Informationen finden Sie im Benutzerhandbuch.</p> <p><sup>5</sup> TEC (Typical Electricity Consumption) steht für den durchschnittlichen Stromverbrauch (in kWh) eines Produkts innerhalb einer Woche. Die Testmethode wird durch das Energy Star-Programm vorgegeben (<a href="http://www.eu-energystar.org">http://www.eu-energystar.org</a>).</p> <p><sup>6</sup> Geräuschentwicklungswerte gemäß ISO 7779</p> <p><sup>7</sup> Kostenlose Software im Software-Download-Center (<a href="http://software.canon-europe.com/">http://software.canon-europe.com/</a>). Weitere Informationen zu Konfigurations- und Installationsdiensten erhalten Sie bei Ihrem Canon-Ansprechpartner.</p> <p><sup>8</sup> Basierend auf einer Flächendeckung von 5%</p> <p><sup>9</sup> Optional nur für C3320</p> <p>* Siehe landesspezifische Canon Website. Vollständige Informationen zu den für die iR-ADV C3300 Modelle zur Verfügung stehenden Optionen finden Sie in den Tabellen mit technischen Angaben auf der Canon Website Ihres Landes. In Deutschland werden die Modelle iR-ADV C3320/C3320i nicht angeboten.</p>	<p>Optional: ADF-HANDGRIFF A1 VOICE GUIDANCE KIT F2 VOICE OPERATION KIT C2</p> <p>STEMPELTINTENKARTUSCHE C1 HEFTKLAMMERNMAGAZIN D3: Heftklammerpatrone (Sattelstich) für den BROSCHÜRENFINISHER U1. HEFTKLAMMERN J1: Einfache Heftklammern für HEFT-FINISHER U1, BROSCHÜRENFINISHER U1 HEFTKLAMMERN P1: Heftklammern für internen Finisher G1</p>
<p><b>Software- und Druckerverwaltung 2</b></p>	<p>iW Management Console, eMaintenance-Kompatibilität über eingebettetes RDS; Content Delivery System; Canon Treiber Konfigurationstool (nur als Teil eines Wartungsvertrags); Remote User Interface (RU); Remote Operator Software</p>		
<p><b>Sicherheitsfunktionen</b></p>	<p>Serienmäßig: IP-/MAC-Adressfilter, IPSEC, SNMP v3.0, IEEE 802.1X, TrustedPlatform Module (TPM), Secure Print, Festplatten-Kennwortsperre, Datenlöschung, Mailbox, Abteilungs-ID, Benutzererkennung, SSO-H, Zugriffsverwaltungssystem</p> <p>Optional: Universal Login Manager<sup>7</sup>, Secure Print mit Verschlüsselung, verschlüsseltes PDF, Festplattenverschlüsselung, Benutzer- und Systemsignaturen, geschützte Wasserzeichen, Dokumentensperre für Scanfunktion, herausnehmbare Festplatte. Für folgende Elemente ist uniFLOW erforderlich: Secure Print mit My Print Anywhere, Data Loss Prevention</p>		

## Software und Lösungen



## Zertifikate und Kompatibilität



<p>Canon Inc. canon.com</p>	<p>Canon Deutschland GmbH Europark Fichtenhain A10 D-47807 Krefeld Canon Helpdesk Tel.: +49 2151 3450 Fax: +49 2151 345 102 canon.de</p>	<p>Canon Austria GmbH Oberlaaer Straße 233 A-1100 Wien Canon Helpdesk Tel. (01) 360 277 4567 canon.at</p>	<p>Canon (Schweiz) AG Richtstrasse 9 CH- 8304 Wallisellen Tel. +41 (0)848 833 835 canon.ch</p>
---------------------------------	--	---	--